

สำหรับการทนความร้อนและงานอาหาร (ข้อต่อเฟอร์รูล์หล่อติดท่อ)

HYBRID TOYOSILICONE® FERRULE Hose อยู่ระหว่างการจดสิทธิบัตร

การใช้งานของไฮไลต์



ทนความร้อน

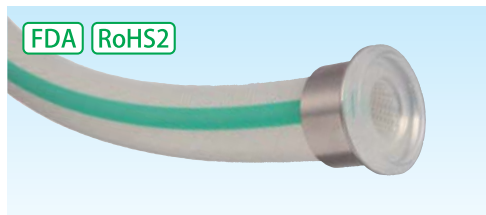


ปลอดภัยสูง (เกรดอาหาร)



สารเคมี

- ทนความร้อน (150°C)
- ทนความเย็น (-30°C)
- ไม่มีส่วนผสมที่เชื่อมต่อ
- ไม่มีช่องไหลตกค้าง
- สำหรับงานแรงดัน



HYBRID การรวมกันระหว่างโครงสร้างแบบป้องกันการถอยร่นของเส้นใย + ข้อต่อหล่อติดท่อ

- ท่ออ่อนและข้อต่อหล่อติดกัน ทำให้ได้โครงสร้างที่ไม่ต้องใช้ข้อต่อทางปลาไหล ซึ่งไม่มีส่วนผสมและไม่มีช่องไหลตกค้าง เพื่อการใช้งานแบบปลอดภัย
- โครงสร้างที่ไม่ต้องใช้ข้อต่อทางปลาไหลช่วยให้ไม่มีการสัมผัสกับชิ้นส่วนโลหะ และป้องกันของไหลเสื่อมคุณภาพเพื่อความปลอดภัยทางอาหาร
- ไม่มีช่องไหลรั่วซึมภายในเส้นใยเสริมแรงที่ขอบหน้าตัดของท่ออ่อน จึงมั่นใจได้ถึงสูงสุดลักษณะในการใช้งาน
- ไม่จำเป็นต้องถอดชิ้นส่วนเพื่อทำความสะอาด จึงช่วยลดเวลาในการทำความสะอาดได้
- ป้องกันการหลุดของท่ออ่อนและการรั่วซึมของของไหล เนื่องจากท่ออ่อนและข้อต่อหล่อติดกัน
- ปลอดภัยและมั่นใจได้เนื่องจากถูกต้องตามกฎหมายสุขอนามัยด้านอาหาร*1 ผลิตภัณฑ์ที่ได้รับการจดทะเบียนขององค์การอาหารและยาแห่งสหรัฐอเมริกา (FDA)**2 และมาตรฐาน RoHS2 ฉบับแก้ไข

*1 (ถูกต้องตามประกาศของกระทรวงสาธารณสุขและสวัสดิการ เลขที่ 52, 1951/ประกาศของกระทรวงสาธารณสุข แรงงาน และสวัสดิการ เลขที่ 595, 2012)
 **2 การจดทะเบียน FDA ประเภท DMF II หมายเลข 25486

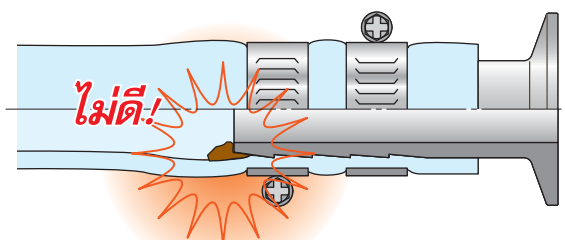
※ สำหรับคุณสมบัติและข้อมูลจำเพาะของส่วนท่ออ่อน โปรดดูที่ TOYOSILICONE Hose ในหน้า 43

TOYOSILICONE FERRULE Hose ประเภท NLF

สำคัญ

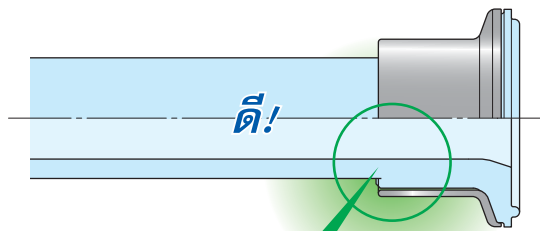
ข้อต่อหล่อติดท่อที่ไม่มีส่วนผสม ช่วยให้มั่นใจได้ถึงสูงสุดลักษณะและไม่จำเป็นต้องทำการถอดทำความสะอาด

■ ผลลัพธ์ทั่วไป



ช่องไหลค้างสะสม
ระหว่างส่วนผสมและช่องว่าง!

■ TOYOSILICONE FERRULE Hose



เมื่อไม่มีข้อต่อทางปลาไหล ก็ไม่มีส่วนผสม!
ไม่มีช่องไหลค้างสะสม!

■ ข้อมูลจำเพาะของ TOYOSILICONE FERRULE Hose

※ กระบวนการจะเริ่มขึ้นหลังจากสั่งซื้อสินค้าเรียบร้อยแล้ว กรุณาระบุความยาวของส่วนท่ออ่อนที่จะทำการซีล

! ห้ามใช้กับน้ำที่มีอุณหภูมิสูงกว่า 100°C หรือกับน้ำมันพืชหรือน้ำมันสัตว์ที่มีอุณหภูมิ 70°C หรือสูงกว่า หากทำความสะอาดท่ออ่อนด้วยไอน้ำ ขอแนะนำให้ทำความสะอาดโดยใช้เวลานานๆ โดยใช้แรงดันไอน้ำร้อนตัว หรือแรงดันไม่เกิน 0.2 MPa และที่อุณหภูมิไม่เกิน 130°C ยางซิลิโคนมีการซึมของแก๊สสูง ใช้ความระมัดระวังเมื่อใช้งานกับแก๊ส ก่อนการเลือกใช้งาน กรุณาตรวจสอบข้อควรระวัง "ข้อควรระวังเพื่อให้มั่นใจถึงการใช้งานที่ปลอดภัย" ▶ หน้า 134

ประเภทข้อต่อ	รหัสสินค้า	ท่ออ่อนที่เข้ากันได้		ข้อมูลจำเพาะของข้อต่อ	ขนาด (มม.)			
		เส้นผ่านศูนย์กลางภายใน	รหัสสินค้า		A	B	C	H
	NLF-19	19	TSI-19	1S	50.5	43.5	22.8	32.0
	NLF-25	25	TSI-25	1S	50.5	43.5	25.4	27.0

วัสดุหลัก / SUS304 (ปลอกหุ้มข้อต่อ)

※ เมื่อสั่งซื้อสินค้า กรุณาระบุประเภทข้อต่อที่จะติดตั้งและความยาวท่ออ่อนที่จะหล่อติดกัน
 ※ ข้อต่อไม่มีจำหน่ายแยกต่างหาก

■ ช่วงความยาวข้อต่อที่ย้ำว่าท่ออ่อนที่สามารถใช้ได้ (อ้างอิงตาม JIS B 8360)

ความยาวของชิ้นส่วนประกอบ = มม.	ความคลาดเคลื่อน = มม.
ต่ำกว่า 500	+10 0
500 ขึ้นไป แต่ต่ำกว่า 1000	+15 0
1000 ขึ้นไป แต่ต่ำกว่า 2000	+20 0
2000 ขึ้นไป แต่ต่ำกว่า 5000	+1.0% 0
5000 ขึ้นไป	+2.0% 0

ท่ออ่อน



งานแรงดัน

งานแรงดูด